

骰子街

MACHI KORO

港口擴充





歡迎來到骰子街， 這是一款風靡全球的城市建造類卡牌遊戲！

又到了骰子街市長大選的時刻，而你的市民已經不滿足單單擁有起司工廠與咖啡館了，所以如果你想完成你的市長連任，你就必須把城市建造的更大更富饒！

一個擁有許多漂亮船隻的港口，幾家壽司店和一座嶄新的機場會帶給城市更多得現金與更多市民的感激。不過城市的金庫可能沒有辦法為這些建築物買單，但做為市長的你不是從未停下開發城市的腳步嗎？

骰子街-港口擴充為遊戲帶來更多的樂趣，你想打開盒子發現這遊戲更有趣、更多變化性的地方嗎？或許這10棟全新的建築物、新的一個起始建築物與兩個地標建築物可以幫助到你！





遊戲配件

骰子街-港口擴充 最多可以支援5位玩家，共有82張卡牌。

起始卡牌 (21張)

起始建築物(7張)

市政府(5張)



小麥田(1張)



港口(5張)



背面



機場(5張)



背面



麵包店(1張)



背面



主題樂園(1張)



背面



廣播電台(1張)



背面



購物中心(1張)



背面



火車站(1張)



背面



補給卡牌(61張)

重要建築物(13張)

出版社(5張) 國稅局(5張) 電視台(1張)



建築物(48張)

鮭魚船(6張) 鯖魚船(6張) 花田(6張)



商業大樓(1張) 體育館(1張)



漢堡店(6張) 披薩店(6張) 壽司店(6張)



花店(6張) 食物倉儲(6張) 背面



錢幣(12枚)

20元(12枚)



基礎版卡牌

(卡片已包含在上述配件中)

起始地標建築(4)

起始建築物(2)

重要建築物(3)

說明書(1份)



說明書



規則

骰子街—港口擴充不能單獨遊玩，需要配合骰子街主遊戲才能玩。本擴充的基本規則跟主遊戲相同，但有加入一些改變使得遊戲更有變化、更有趣！



遊戲設置 (五人遊戲)

骰子街—港口擴充增加了足夠的卡牌，最多可以讓五位玩家一起遊玩。第五位玩家會需要用到額外的起始建築以及地標，當然，也必須騰出一個桌面的空間給他。如果遊玩人數不到五人的話，那就把沒用到的起始卡牌放回盒內。

別忘了，如果要進行五人遊戲的話，也必須把額外的主要建築放到補充建築牌堆內，確保每位玩家的每種主要建築都至少有一張可供建設。要再次提醒的是，遊戲中每位玩家的每種主要建築(紫色)都只能蓋一間，不得重複，也就是說你可以有好幾間不同的主要建築，但是不能蓋一模一樣的。



全新的地標

擴充增加了兩種全新的地標（港口和機場），因此，想要獲勝必須把六種地標都建設完成才行。跟主遊戲的規則相同，地標的建設沒有順序性，建設的方式也同樣是支付金額之後，將卡牌翻到彩色的那面。建設完成的地標，在接下來的遊戲中都會帶給你益處。第一個蓋好全部六種地標的玩家獲勝！



全新的內建地標：市政府

跟主遊戲的小麥田還有麵包店一樣，本擴充新增了一個「起始」地標，在遊戲設置的階段就把這張卡牌正面朝上放在您的面前，它的效果也會在遊戲一開始就馬上發揮。市政府提供給玩家的好處是：「在獲得收入後，建築前，如果您沒有錢，立即獲得一元。」，千萬別小看這額外的一元能帶給您的好處。



設置建築藍圖市場

- (1) 把骰子街主遊戲以及港口擴充內的所有非起始建築以及主要建築混合洗牌之後，形成一個抽牌牌堆。
- (2) 從牌堆一張一張抽牌之後面朝上放在桌上，形成建築藍圖市場（我們還是會建議您，依照數字大小來排列這些卡片）。
- (3) 如果新抽出的牌跟場上的牌有重複的話，就把相同的牌疊成一疊。
- (4) 重複進行以上動作直到場上的牌堆有十疊為止，這時立刻停止抽牌，遊戲便由這十疊牌構成的建築藍圖市場開始進行。





補充建築藍圖市場

- (1) 遊戲中的任何時刻，只要建築藍圖市場的牌堆不到十疊，就會立刻進行補充。
- (2) 跟前述的規則相同，一張一張持續抽牌，直到形成十疊牌堆為止。
- (3) 如果整疊牌堆都被抽完，那本次遊戲就不必再做補充的動作了。



特別注意

如果建築藍圖市場內出現所有玩家都不能再建設的主要建築的話（也就是所有玩家都已經有蓋這棟主要建築了），立刻移除該主要建築，然後繼續把藍圖市場補到十疊牌堆。之後的遊戲中如果再抽出該主要建築，那就立刻將它移出遊戲。



新建築物特別說明

【港口】如果您的骰子數值大於等於 10 的話，您可以選擇是否將結果 + 2 (但是不能 +1)，這個決定將對所有的玩家都造成影響。所有玩家都只能使用自己的港口來改變自己的骰子，不能更動其他玩家的骰子結果。

| 如果 | 你能 |
|-----------|----|
| ≥ 10 | +2 |

【花店】原本每片花田只會帶給花店 1 元的收入，但是搭配購物中心之後，會增加成 2 元。也就是說，如果蓋了購物中心，三片花田，還有兩間花店的話，當花店的效果發動時，一共會獲得 12 元 (每片花田帶來 2 元收入，所以每間花店得到 6 元)。



【國稅局】您只能拿到其他玩家無條件捨去之後一半的財產，舉例來說，A 玩家總共有 21 元，他只需要給 B 玩家 10 元，自己保留 11 元。



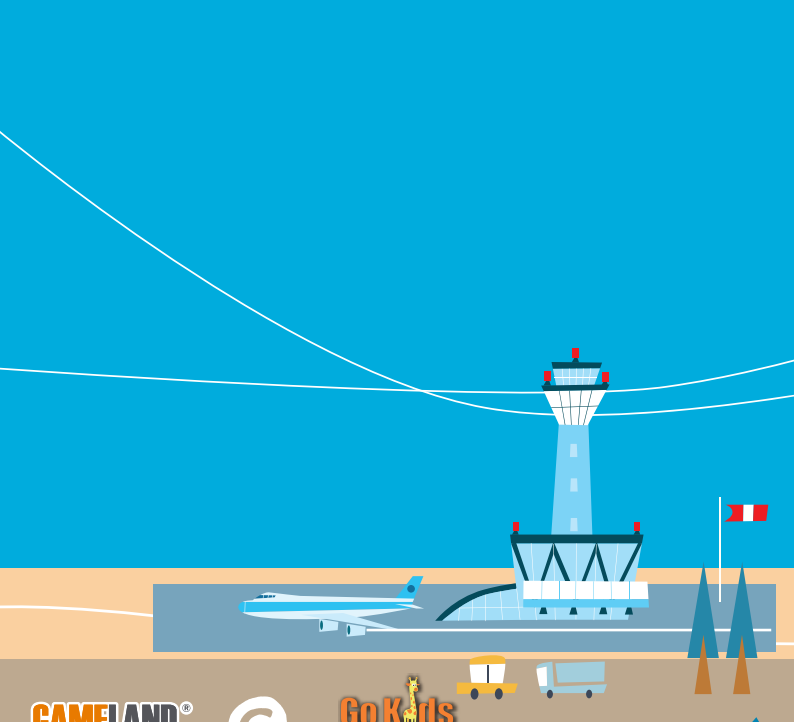
【鯊魚船】根據鯊魚船效果所擲出的兩顆骰子，不會對其他建築或是地標產生影響。(當然也不會誘發主題樂園的骰出兩個數字相同所造成的效果) 而且，不管有幾艘鯊魚船，都只會骰一次收入。舉例來說：您有三艘鯊魚船，收入骰出的結果是 8，一共可以得到 24 元 (8 X 3)。其他玩家如果港口已經建設完成的話，也是每艘鯊魚船可以得到 8 元。



中文翻譯：小羊
中文校稿：大捲
中文編輯：阿圭
中文發行：GoKids玩樂小子

© 2016 GoKids 玩樂小子
All Rights reserved.
所有中文翻譯文字、排版
均為兒童動力國際有限公司版權所有，
翻印必究。





GAMELAND[®]
游戏大陆


Grounding Inc.


GoKids
玩樂小子
www.gokids.com.tw